



# MOUSTIQUE TIGRE

Originaire d'Asie du Sud-Est, le moustique tigre (*Aedes albopictus*) a su profiter du développement des transports pour faire son apparition en France au début des années 2000 et ne cesse de gagner du terrain. En 2015, il était présent dans une trentaine de départements.

Particulièrement nuisible, car piquant principalement le jour, il est un vecteur potentiel de maladies comme la dengue, le chikungunya ou le Zika.

Comment éviter son développement? Par une action individuelle et collective consistant à supprimer les lieux de ponte potentiels et à lui bloquer l'accès à l'eau.



## UN DISPOSITIF DÉPARTEMENTAL

L'État (Préfectures, ARS, CIRE,...) et les Conseils départementaux ont mis en place, dans chaque département concerné, un comité de pilotage chargé de suivre le plan de lutte contre la prolifération de ce moustique.

Ce sont les Conseils départementaux qui financent les démarches de surveillance, de prévention et de lutte antivectorielle. Dans notre région, ils en ont confié la mise en œuvre à l'EID Méditerranée (Entente Interdépartementale pour la Démoustication du littoral méditerranéen).

## QUIZ

- 1 - Seules les femelles peuvent pondre.  VRAI  FAUX
- 2 - Combien de fois un moustique tigre peut-il pondre dans sa vie?  1 fois  5 fois  10 fois
- 3 - Seuls les mâles piquent.  VRAI  FAUX
- 4 - Les moustiques femelles se nourrissent de sang pour porter leurs œufs à maturité.  VRAI  FAUX
- 5 - Chaque femelle peut pondre jusqu'à 150 œufs.  VRAI  FAUX
- 6 - La durée de développement des larves dure environ:  1 jour  5 jours  1 mois
- 7 - Pendant l'hiver, le moustique hiberne.  VRAI  FAUX
- 8 - Les moustiques tigres piquent uniquement la nuit.  VRAI  FAUX
- 9 - Bloquer l'accès à l'eau aux moustiques tigres est un moyen efficace de lutter contre leur prolifération.  VRAI  FAUX
- 10 - Les moustiques tigres peuvent être vecteurs de maladies.  VRAI  FAUX

Réponses: 1 - Vrai, 2 - Un moustique tigre peut pondre jusqu'à 5 fois dans sa vie, 3 - Faux, seules les femelles piquent, 4 - Vrai, 5 - Vrai, 6 - 5 jours, 7 - Vrai, 8 - Faux, le moustique tigre est diurne, il pique principalement le jour, 9 - Vrai, leur bloquer l'accès à l'eau, c'est éviter qu'ils se reproduisent, 10 - Vrai, ils peuvent être vecteurs de maladies comme la dengue, le chikungunya ou le Zika.

Just Happiness - © Illustrations - Prado Production - 05/2016 - Ne pas jeter sur la voie publique.

## MOUSTIQUE TIGRE

# FAISONS ÉQUIPE AVANT QU'IL PIQUE



## PRIVONS-LE D'EAU!




BÂCHEZ, COUVREZ, VIDEZ !



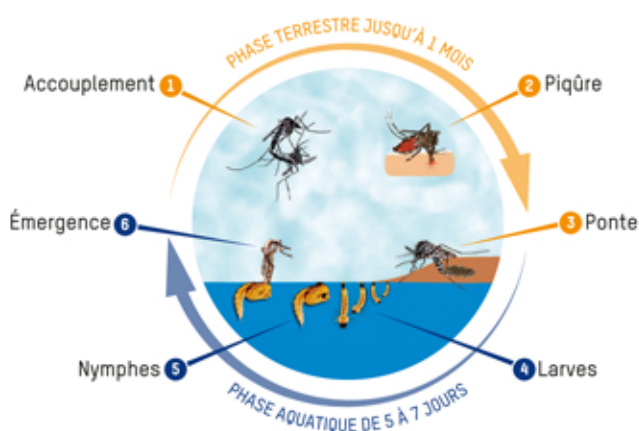
[albopictus83.org](http://albopictus83.org)



## COMMENT LE RECONNAÎTRE ?

Nom commun <i>Nom scientifique</i>	Moustique tigre <i>Aedes albopictus</i>	
Taille	5 - 10 mm	
Origine	Asie du Sud-Est	
Particularité	Rayé blanc et noir	
Longévité	1 mois	
Cycle de reproduction	Jusqu'à 150 œufs par ponte et par femelle	
Localisation	En France depuis 2004 avec une progression rapide (présence en 2015 dans 30 départements)	

## LE CYCLE DE DÉVELOPPEMENT



## COMMENT ÉVITER SON DÉVELOPPEMENT ?

C'est sur notre terrain que tout commence. Le moustique tigre se développe dans l'eau, même dans les plus petites quantités. Toute eau calme doit être surveillée, vidée ou renouvelée. C'est en adoptant tous ensemble et régulièrement quelques gestes simples pour lui bloquer l'accès à l'eau que nous gagnerons le match.



**1 MATÉRIELS DE JARDIN, JOUETS,...**  
Veillez à ce que tous les objets laissés dehors ne puissent devenir des gîtes potentiels. Videz-les, retournez-les ou rangez-les...



**2 DÉCHETS**  
Veillez à jeter tous les déchets pouvant retenir l'eau.



**3 SOUCOUPES SOUS LES POTS DE FLEURS, SEAUX, ARROSOIRS,...**  
Videz-les souvent (au moins une fois par semaine).



**5 GOUTTIÈRES, RIGOLES, REGARDS D'ÉVACUATION**  
Curez pour faciliter le bon écoulement des eaux.



**6 RÉCUPÉRATEURS ET RÉSERVES D'EAU**  
Couvrez-les de façon hermétique, en apposant un voilage moustiquaire fin ou un autre tissu.



**4 PISCINES - BASSINS**  
Entretenez-les régulièrement et évacuez l'eau retenue sur les bâches.

**L'ASTUCE!**  
Pour être tranquille tout l'été, mettez du sable dans les coupelles de vos pots de fleurs. Ainsi, vos soucoupes conservent l'humidité sous vos plantes sans devenir des gîtes larvaires pour les moustiques tigres.