

COMMUNE DU RAYOL CANADEL

Réalisation d'une palette chromatique

S 512- FT 1 076 18/25

DÉCEMBRE 2018



Située sur la corniche des Maures, la commune du Rayol Canadel appartient à la communauté de communes du golfe de Saint-Tropez. Elle a été détachée de la commune de La Môle en 1949.

Ici, le massif des Maures plonge dans la Méditerranée. La côte se découpe en une succession de pointes rocheuses et de criques accueillant de belles plages de sables fins.

De part son histoire récente (fin XIX^e) et sa vocation touristique, la commune est essentiellement constituée de villas. Les jardins d'accompagnement d'assez grandes tailles permettent une bonne végétalisation des abords et une bonne intégration dans ce site boisé.



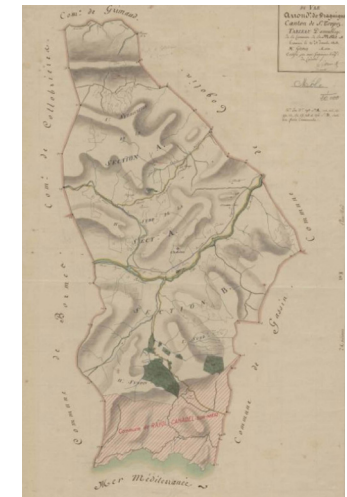


Carte de l'Etat Major 1862 - IGN



Plan cadastral de 1808 - la Môle, partie sud
Archives départementales du Var.

Jusqu'à la fin du XIX^e, le littoral du massif des Maures est un site sauvage, très peu habité. La qualité des sols et les pentes importantes ne favorisent pas l'exploitation agricole. Difficilement pénétrable de part son relief, aucune route ne le traverse comme l'indique la carte de l'Etat Major de 1862. Le cadastre Napoléonien de 1808 montre que la future commune du Rayol Canadel, située sur la frange littoral du sud de la commune de la Môle, n'est qu'une forêt composée de bruyères, de pins et de chênes lièges.



Plan cadastral de 1808 -
la Môle

La création en 1889 d'une ligne de chemin de fer reliant Saint Raphaël à Hyères va désenclaver cette côte jusqu'à présent préservée. C'est l'époque où la villégiature de loisirs se développe avec un tourisme hivernal. Le programme architectural est celui de la villa. Elles sont conçues pour vivre avec une domesticité importante et sont entièrement déterminées par les nécessités de la villégiature d'hiver: ensemble de pièces au sud, loggias, belvédères....

Le style est celui d'un éclectisme classique.

Vers 1925, la station balnéaire et climatique du Rayol Canadel est créée sur 300 hectares des versants sud des collines de front de mer de la commune de la Môle. Les modes de vie changent, le tourisme d'été se développe. Les villas sont plus petites, plus individuelles, d'un style plus régionaliste. La modernité n'a que peu d'influence avec quelques maisons vers les années 50 / 60.

L'analyse des différentes campagnes de prises de vues aériennes fait apparaître que l'essentiel de l'urbanisation va se faire après les années 1960.



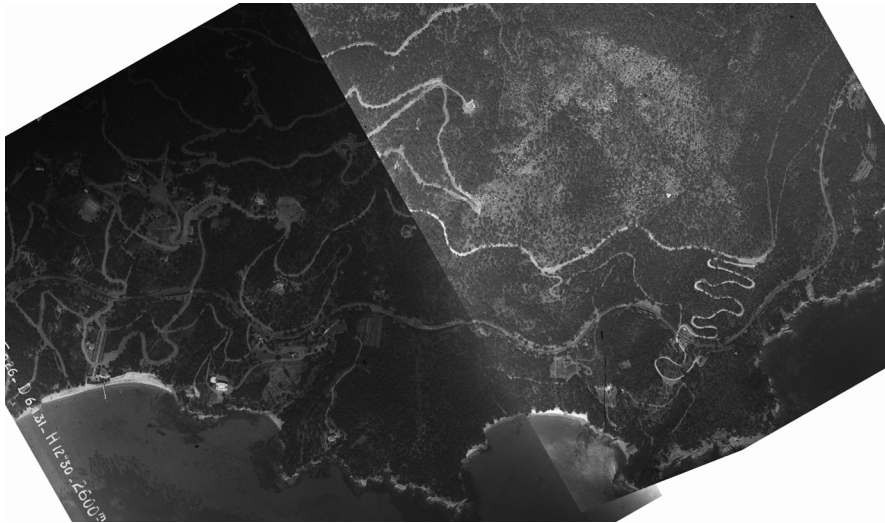


PHOTO AERIENNE 1930 - IGN

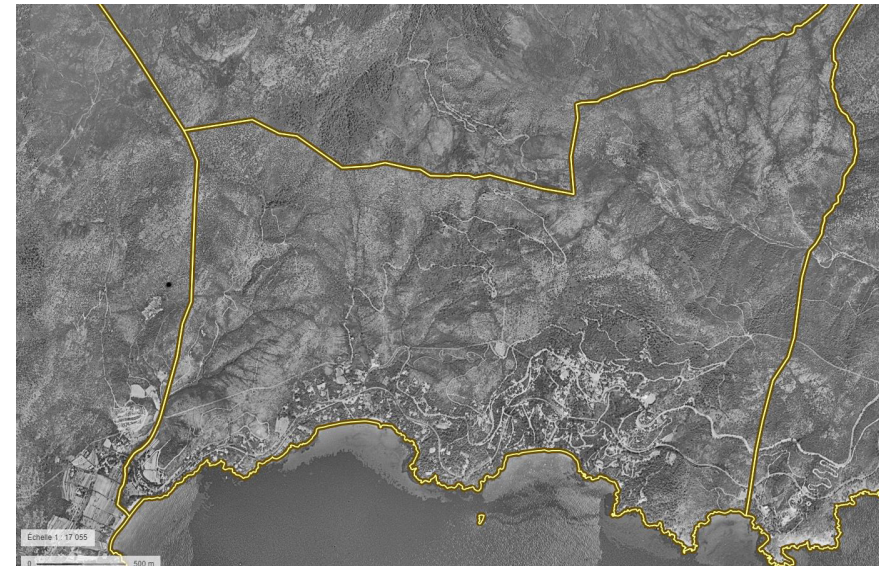


PHOTO AERIENNE 1960 - IGN



PHOTO AERIENNE 2018 - IGN



Du fait de l'urbanisation récente, la palette chromatique du Rayol Canadel est réalisée non pas sur des traces chromatiques anciennes mais bien en harmonie avec le site, son écrin. Les terres, les roches (micaschistes), les végétaux, le ciel et la mer sont la base de cette palette chromatique. Les teintes ocres traditionnelles de la Provence viennent l'enrichir, toujours en tenant compte de sa spécificité de bord de mer.



Pour les constructions antérieures à la seconde guerre mondiale, les murs sont construits en pierre du pays hourdés de mortier de chaux et sable. Il convient, lors de ravalement ou de réhabilitation, d'employer ces mêmes matériaux (enduits à la chaux et peintures minérales à la chaux ou aux silicates de potassium) pour des considérations techniques attachées aux questions de comportement et de compatibilité avec les matériaux qui composent le bâti ancien. Elle est aussi liée à des considérations esthétiques du point de vue de la restauration du patrimoine et de sa mise en valeur.

Ces bâtiments présentent encore des traces de badigeon dont la teinte devra être retrouvée en cas de ravalement.



Les anciens murs de clôture présentant peu de joints pourront être enduits à « pierre vue ». Les joints seront exécutés au mortier de chaux grasse et sable. La consistance du sable et sa granulométrie (variée) devra être retrouvée. Il faut retrouver aussi exactement que possible la couleur, l'épaisseur et la matière des joints anciens. On brossera après la prise du mortier pour raccorder en aspect avec les joints anciens. Les pierres de tailles (encadrements, soubassement) seront nettoyées par hydrogommage.



Dans tous les cas, on essaiera de retrouver la teinte d'origine des façades. On évitera de marier des teintes trop soutenues ou saturées entre elles (façades et contrevents).



Toute opération à la chaux doit être réalisée à l'époque convenable (demi-saisons) pour éviter les effets du gel ou du soleil.

1 - TEINTES TERRE

Les teintes terre s'inspirent de la roche locale : le micaschiste, avec tous ses dégradés.



F01 - 3479



F02 - 9089K



F03 - 9108K



F04 - 0700



F05 - 0420



F06 - 3480



F07 - 0672



F08 - 4211 - 450 SA



F09 - 3481 - 28 SA



F10 - 3483



F11 - 4212



F12 - 3762

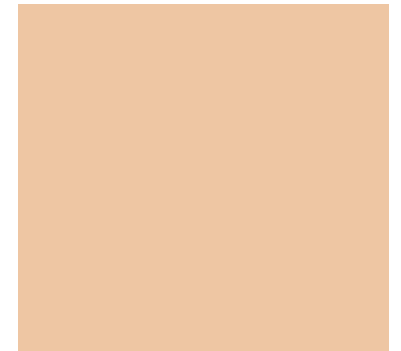
2 - TEINTES PASTEL



F13 - 3457



F14 - 0498 - 31SA



F15 - 1915 - 30SA



F16 - 3458



F17- 1084



F18- 4179



F19 - 4174



F20 - 9095K



F21 - 9110K

3 - TEINTES OCRE JAUNE



F22 - 0828 - 25SA



F23 - 136 - 96SA



F24 - 9053K



F25 - 3461



F26 - 3630-253 SA



F27 - 3467



F28 - 3462



F29 - 9091K



F30 - 9089K

4 - TEINTES OCRE ORANGE/ROUGE



F31 - 0422



F32 - 3475



F33 - 0698



F34 - 3740 - 33SA



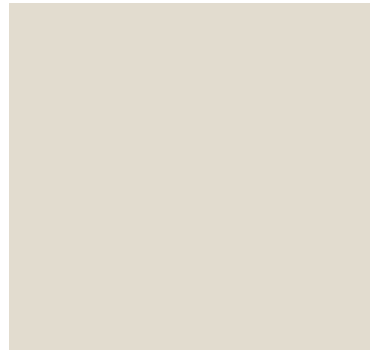
F35 - 0872



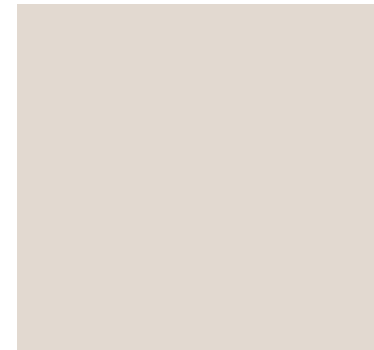
F36 - 3889

5 - TEINTES « modernes » et de « décors »

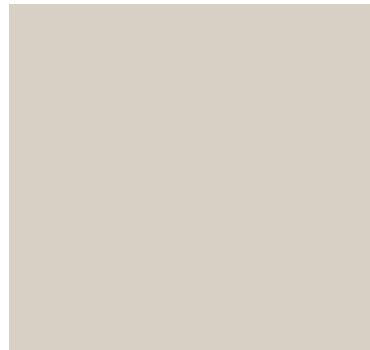
Pour les maisons d'architecture moderne ou contemporaine après validation de l'architecte conseil. Pour les corniches, les génoises et leurs bandeaux en retombée, les appuis moulurés, les encadrements et les tableaux des baies. Ces teintes peuvent être utilisées pour les fenêtres et les portes fenêtrées.



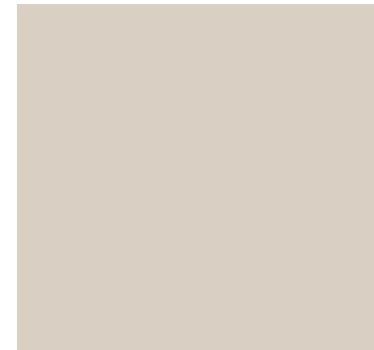
F37 - 1064



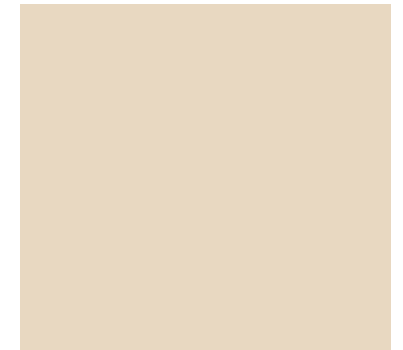
F38 - 3901



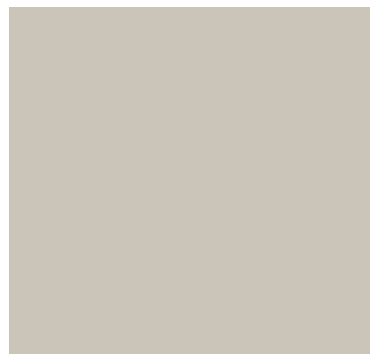
F39 - 0811



F40 - 9295



F41 - 1177



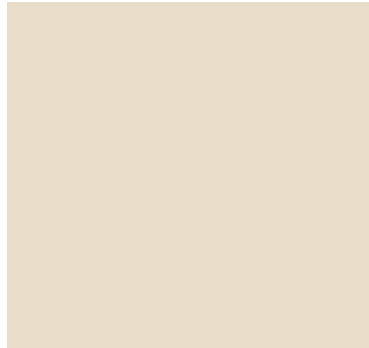
F42 - 3489



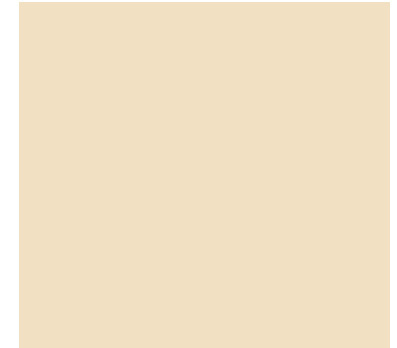
F43 - 0802

6 - TEINTES « DECORS »

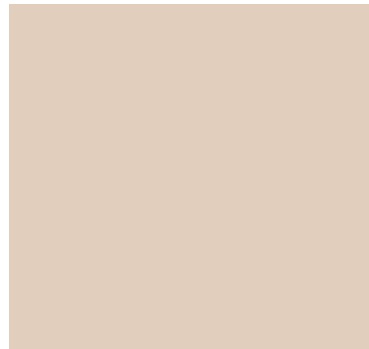
Pour les corniches, les génoises et leurs bandeaux en retombée, les appuis moulurés, les encadrements et les tableaux des baies. Ces teintes peuvent être utilisées pour les fenêtres et les portes fenêtres.



F44- 9097



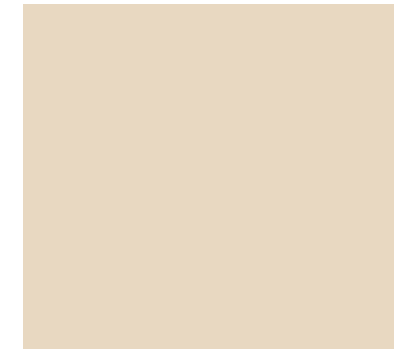
F45- 3610



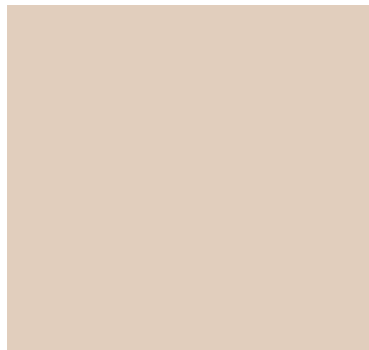
F46 - 9135



F47 - 3478



F48 - 3486



F49 - 9194



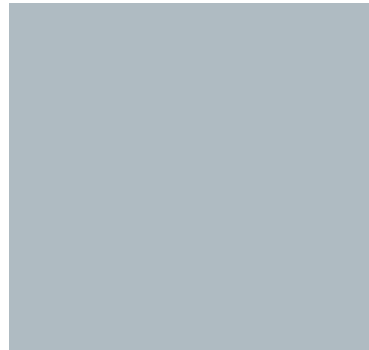
F50- 0869



F51 - 018

7 - TEINTES CONTREVENTS & FENETRES

Une seule teinte de persiennes sera mise en œuvre par façade, ainsi que pour les fenêtres et portes fenêtres. Les teintes les plus foncées pourront être employées également pour les ferronneries et certaines portes d'entrée.



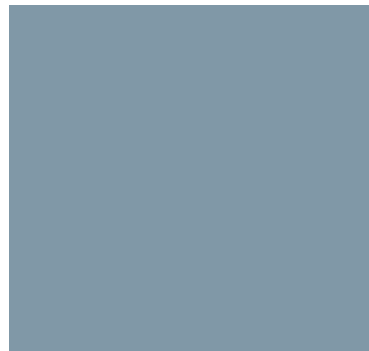
M01 - gris uranus



M02 - bleu tahoé



M03 - bleu gange



M04 - bleu tangany



M05 - 2013-6T



M06 - 2027-6T



M07 - bleu alor



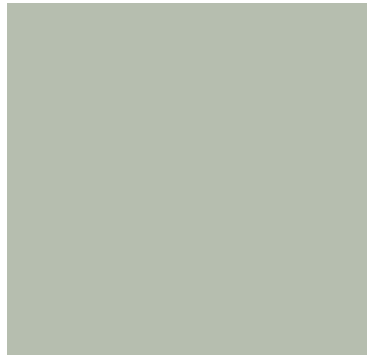
M08 - Stone blue 86 FB



M09 - 2016-4T

8 - TEINTES CONTREVENTS & FENETRES

Une seule teinte de persiennes sera mise en œuvre par façade, ainsi que pour les fenêtres et portes fenêtres. Les teintes les plus foncées pourront être employées également pour les ferronneries et certaines portes d'entrée.



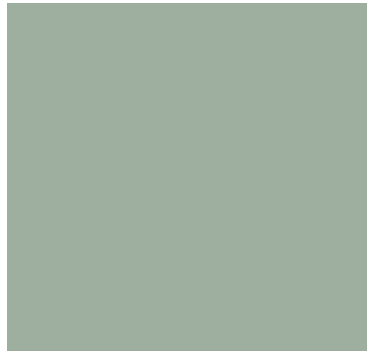
M10 - vert télémark



M11 - vert ficus



M12 - 2022-1T



M13 - Green Blue 84 FB



M14 - dix blue 82 FB



M15 - oval room blue 85 FB



M16 - card room green FB



M17 - 2033-5



M18 - vert galane

9 - TEINTES CONTREVENTS & FENETRES

Une seule teinte de persiennes sera mise en œuvre par façade, ainsi que pour les fenêtres et portes fenêtres. Les teintes les plus foncées pourront être employées également pour les ferronneries et certaines portes d'entrée.



M19 - Vert luzerne



M20 - vert bambou



M21 - 2030-5



M22 - vert bourrache



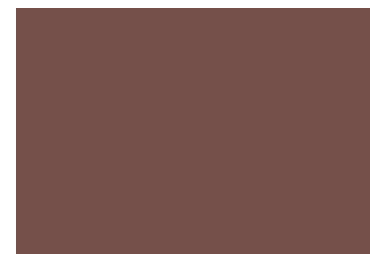
M23 - brun galice



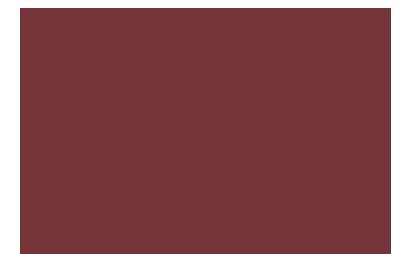
M24 - 2030-6



M25 - gris platine



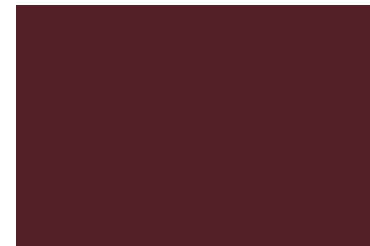
M26 - brun mâconnais



M27 - 2123-2



M28 - gris windsor



M29 - 2123-5



M30 - 2124-2

10 - TEINTES PORTES et FERRONNERIES

Les teintes de portes peuvent servir pour les ferronneries en façades.



P01 - 2021-1



P02 - 2021-2



P03 - 2021-5



P04 - 2020-4



P05 - 2022-3



P06 - vert bronze



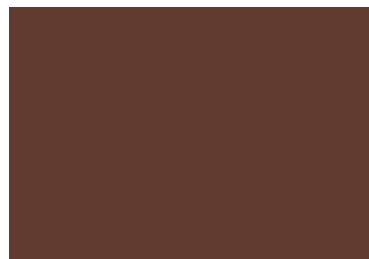
P07 - bleu comores



P08 - bleu madura



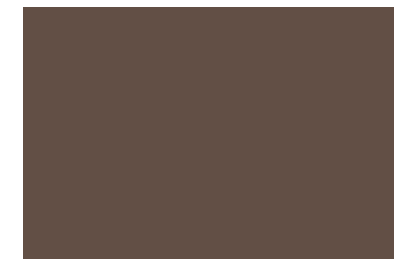
P09 - bleu buton



P10 - 2126-2



P11 - 2125-4



P12 - marron provence

11 - TEINTES FERRONNERIES

Les teintes des ferronneries doivent être utilisées en harmonie avec celles des contrevents et des portes.

Les teintes de portes peuvent servir pour les ferronneries en façades.



RAL 7009



RAL 7012



RAL 7021



RAL 7010



RAL 7015



RAL 7022



RAL 7011



RAL 7016



RAL 7026



RAL 7031



RAL 8019



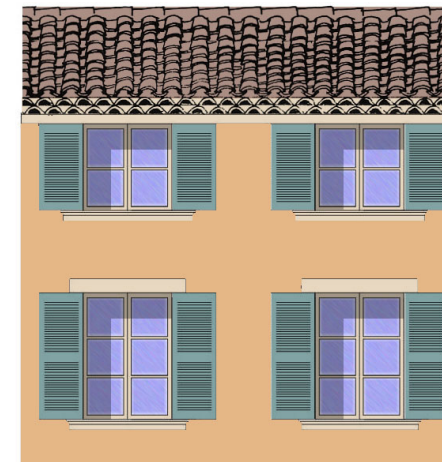
Façade F05
Décors F48
Persiennes M13



Façade F32
Décors F48
Persiennes M28



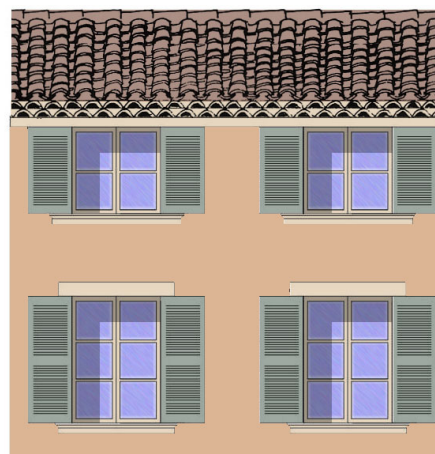
Façade F14
Décors F38
Persiennes M22



Façade F16
Décors F48
Persiennes M15



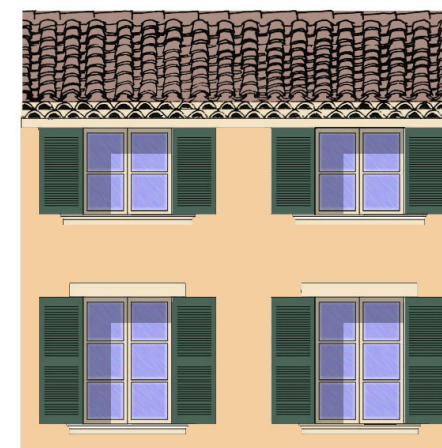
Façade F39
Décors F39
Persiennes M06



Façade F01
Décors F48
Persiennes M11



Façade F36
Décors F41
Persiennes M24



Façade F22
Décors F45
Persiennes M17

NUANCIER DU RAYOL CANADEL - EQUIVALENCES COULEURS

Liste des équivalences, à titre indicatif, dans des nuanciers commerciaux.

TEINTES FACADES

F01 = 3479V /9154K
F02 = 9089K
F03 = 9108K
F04 = 0700 V
F05 = 0420 V
F06 = 3480 V
F07 = 0672 V
F08 = 450 SA ou 4211 V
F09 = 28SA ou 3481 V
F10 = 3483 V
F11 = 4212 V
F12 = 3762 V
F13 = 9092K/3457 V
F14 = 31 SA ou 498 V
F15 = 30 SA ou 1915 V
F16 = 25 SA/9112K/ 3458 V
F17 = 1084 V
F18 = 4179 V
F19 = 4174 V
F20 = 3459V/9095K
F21 = 66SA/9110K
F22 = 0828 V / 25 SA
F23 = 0136 V / 96 SA
F24 = 9053K / 3460 V
F25 = 3461 V
F26 = 3630 V / 253 SA
F27 = 3467 V /9090K
F28 = 3462 V
F29 = 9091K

TEINTES FACADES

F30 = 9089K
F31 = 0422V
F32 = 9153K / 3475V
F33 = 0698 V / 66SA
F34 = 33 SA / 3740 V
F35 = 0872V
F36 = 3889 V
F37 = 9058K / 1064 V
F38 = 9157K / 3901 V
F39 = 0811 V
F40 = 9295K
F41 = 9253K / 1177 V
F42 = 3489 V
F43 = 0802 V
F44 = 9097K
F45 = 3610 V
F46 = 9135K
F47 = 216 SA / 3478 V
F48 = 57 SA / 3486 V / 9057K
F49 = 9194K
F50 = 26 SA / 0869V / 9117K
F51 = 018 V / 9092 K

TEINTES CONTREVENTS & FENETRES

M01 = gris uranus S
M02 = bleu tahoé S
M03 = bleu gange S
M04 = bleu tangany S
M05 = 2013-6 T
M06 = 2027-6 T
M07 = bleu alor S
M08 = Stone blue 86 FB
M09 = 2016-4 T
M10 = vert télémark S
M11 = vert ficus S
M12 = 2022-1 T
M13 = green blue 84 FB
M14 = dix blue 82 FB
M15 = oval room blue 85 FB / 2027-5T
M16 = card room green 79 FB
M17 = 2033-5 T
M18 = vert galane S
M19 = vert luzerne S
M20 = vert bambou S
M21 = 2030-5 T
M22 = vert bourache S
M23 = brun galice S
M24 = 2030-6 T / Lichen FB
M25 = gris platine S
M26 = brun mâconnais S
M27 = 2123-2 T
M28 = gris windsor S

M29 = 2123-5 T
M30 = 2124-2 T

TEINTES PORTES

P01 = 2021-1 T
P02 = 2021-2 T
P03 = 2021-5 T
P04 = stiffkey blue 281 FB / 2020-4T
P05 = 2022-3T / gris taunus S
P06 = vert bronze S
P07 = bleu comores S
P08 = bleu madura S
P09 = bleu buton S
P10 = 2126-2 T
P11 = 2125-4 T
P12 = marron provence S

LES TEINTES FERRONNERIES SONT DES TEINTES RAL

Codes : couleurs référencées dans les nuanciers des peintures

Keim = K; Chaux color de Saint-Astier = SA; La Seigneurie =S; Viero de Tollens =V; Tollens = T; Farrow&Ball = FB